

РЕФЕРЕНС-ЛИСТ

реализованных проектов строительства промышленных
и коммерческих зданий на металлическом каркасе



КОМПЛЕКСНЫЕ
СТРОИТЕЛЬНЫЕ
РЕШЕНИЯ



ВЛАДИМИРСКАЯ ОБЛАСТЬ

Производственно-складской комплекс



Размеры: цех смешивания - 30x30x6 м, цех упаковки – 30x30x6 м, склад – 30x60x10 м, навес – 36x54x10 м

Общая площадь: 5544 м²

Выполненные работы: эскизное проектирование, проектирование в разделах КМ, КМД и АС, изготовление, доставка и шеф-монтаж

Решаемая задача: строительство нового завода по производству почвогрунтов и органических удобрений

Сроки реализации проекта: 10.2013 – 03.2014 гг.

АРХАНГЕЛЬСКАЯ ОБЛАСТЬ

Цех по производству сухих гранул



Размеры: 98x41,5x10 м

Общая площадь: 4067 м²

Выполненные работы: эскизное проектирование, проектирование в разделах КМ, КМД и АС, изготовление, доставка и монтаж здания

Решаемая задача: строительство здания цеха по производству сухих гранул на основе древесных опилок для крупного лесоперерабатывающего предприятия

Сроки реализации проекта: 11.2015 – 11.2016 гг.

АРХАНГЕЛЬСКАЯ ОБЛАСТЬ

Здание цеха сортировки сухих пиломатериалов



Размеры: 41x97x10,5 м

Общая площадь: 3977 м²

Выполненные работы: эскизное проектирование, проектирование в разделах КМ, КМД и АС, изготовление, доставка и монтаж здания

Решаемая задача: строительство производственного здания для размещения автоматической линии сортировки сухих пиломатериалов на крупном лесоперерабатывающем предприятии

Сроки реализации проекта: 02.2016 – 12.2016 г.

ПСКОВСКАЯ ОБЛАСТЬ
Механический производственный цех



Размеры: 36x108x7 м

Общая площадь: 3888 м²

Выполненные работы: эскизное проектирование, рабочее проектирование в разделах КМ, КМД и АС, изготовление и доставка

Решаемая задача: строительство цеха по производству запорной арматуры для ПАО "Транснефть" в рамках программы импортозамещения

Сроки реализации проекта: 12.2016 – 02.2017 гг.

ЛЕНИНГРАДСКАЯ ОБЛАСТЬ

Производственный цех

 **КОМПЛЕКСНЫЕ
СТРОИТЕЛЬНЫЕ
РЕШЕНИЯ**



Размеры: здание — 55x24x6/10 м, навес — 6x12x4,5 м

Общая площадь: 1515 м²

Выполненные работы: эскизное проектирование, проектирование в разделах КМ, КМД и АС, изготовление и доставка комплекта здания

Решаемая задача: организация нового производства (химическая промышленность)

Сроки реализации проекта: 08.2018 – 11.2018 г.

НИЖЕГОРОДСКАЯ ОБЛАСТЬ

Здание кузнечно-прессового цеха



Размеры: кузнечно-прессовый цех - 60,4 x55,7x9,5/17,5 м,
трансформаторная подстанция - 15,35x7,2x5 м, градильная и водоподготовка - 20,5x6x6 м

Общая площадь: 3770 м²

Выполненные работы: выполнение комплекса инженерных изысканий, разработка проектной документации на производственный цех и прохождение экспертизы

Решаемая задача: разработка проектной документации для реконструкции кузнечно-прессового цеха с перебазировкой оборудования в новое здание

Сроки реализации проекта: 08.2018 – 08.2019 гг .

МОСКОВСКАЯ ОБЛАСТЬ

Производственно-складские здания



Размеры: 54x24x8 м, 2 здания

Общая площадь: 2592 м²

Выполненные работы: генеральное проектирование; сопровождение проекта в негосударственной экспертизе; изготовление и монтаж металлокаркаса; поставка и монтаж комплекта ограждающих конструкций кровли и стен; устройство фундаментов, промышленных полов и перекрытий; внутренняя отделка помещений

Решаемая задача: организация офисных, бытовых, складских и производственных помещений для изготовления композитных и строительных материалов

Сроки реализации проекта: 08.2018 - 11.2019 гг.

ВЛАДИМИРСКАЯ ОБЛАСТЬ

Производственно-складское здание



Размеры: 40x18x9 м

Общая площадь: 1440 м²

Выполненные работы: эскизное проектирование, проектирование в разделах КМ, КМД, АС и КЖ, изготовление и доставка комплекта здания

Решаемая задача: строительство производственно-складского здания для фармацевтической компании

Сроки реализации проекта: 11.2016 – 03.2017 гг.

АРХАНГЕЛЬСКАЯ ОБЛАСТЬ

Здание лесопильного цеха



Размеры: 60x12x5,3 м

Общая площадь: 720 м²

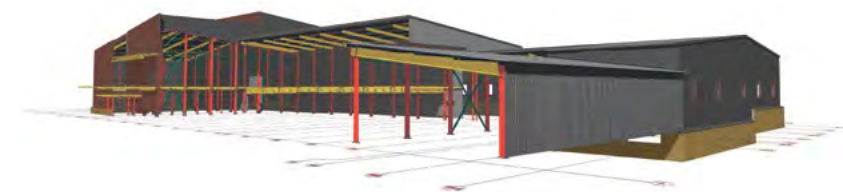
Выполненные работы: эскизное проектирование, проектирование в разделах КМ, КМД и АС, изготовление, доставка и монтаж здания

Решаемая задача: строительство лесопильного цеха для лесоперерабатывающего предприятия

Сроки реализации проекта: 09.2017 – 12.2017 г.

ТВЕРСКАЯ ОБЛАСТЬ

Пристраиваемые склады



Размеры: 1 очередь: 38,6x37,6x13/18,5 м; 2 очередь: 49,6x14,8x11/13,7 м; 3 очередь: 23,6x11,9x5,6/7,1 м

Общая площадь: 5005 м²

Выполненные работы: эскизное проектирование; разработка рабочей документации в разделах КМ, КМД, КЖ, и АР; устройство фундаментов; изготовление, доставка и монтаж металлокаркаса; поставка и монтаж комплекта ограждающих конструкций кровли и стен; ремонт кровли прилегающего производственного корпуса

Решаемая задача: пристройка новых складов для хранения готовой продукции к существующему текстильному цеху

Сроки реализации проекта: 08.2018 – 06.2019 гг.

ТВЕРСКАЯ ОБЛАСТЬ

Склад фармпрепаратов

 **КОМПЛЕКСНЫЕ
СТРОИТЕЛЬНЫЕ
РЕШЕНИЯ**



Размеры: 40x30x6 м

Общая площадь: 1200 м²

Выполненные работы: проектирование в разделах КМ, КМД и АС, изготовление, доставка и монтаж здания

Решаемая задача: строительство склада для хранения лекарственных препаратов и фармацевтических субстанций

Сроки реализации проекта: 09.2020 – 01.2021 гг.

ВОЛОГОДСКАЯ ОБЛАСТЬ

Пристраиваемый склад с кран-балкой на 5 тонн



Размеры: склад - 17,5х32х9,7 м, пристройка - 8,66х6,5х4,8 м

Общая площадь: 616 м²

Выполненные работы: эскизное проектирование, проектирование в разделах КМ, КМД и АС, изготовление, доставка и монтаж здания

Решаемая задача: строительство нового склада для разгрузки, хранения и дальнейшей переработки химических реагентов

Сроки реализации проекта: 06.2019 – 03.2020 гг.

ЯРОСЛАВСКАЯ ОБЛАСТЬ

Крытый тренировочный хоккейный корт



Размеры: 43,2x60,2x4,5/6,1 м (высота в коньке – 9 м)

Общая площадь: 3423 м²

Выполненные работы: генпроектирование; прохождение экспертизы; изготовление фундаментов; изготовление, доставка и монтаж металлокаркаса; поставка и монтаж комплекта ограждающих конструкций кровли и стен

Решаемая задача: круглогодичные занятия хоккеем, организация ДЮСШ

Сроки реализации проекта: 06.2019 - 10.2020 гг.

ЯРОСЛАВСКАЯ ОБЛАСТЬ

Крытый теннисный корт



Размеры: 36x41x4 м (высота в коньке - 9 м)

Общая площадь: 1476 м²

Выполненные работы: эскизное проектирование, проектирование в разделах КМ, КМД и АС, изготовление, доставка и монтаж металлокаркаса; поставка и монтаж комплекта ограждающих конструкций кровли и стен

Решаемая задача: круглогодичные занятия большим теннисом, организация ДЮСШ

Сроки реализации проекта: 04.2013 – 09.2013 г.

ЯРОСЛАВСКАЯ ОБЛАСТЬ

Крытый теннисный корт

 **КОМПЛЕКСНЫЕ
СТРОИТЕЛЬНЫЕ
РЕШЕНИЯ**



Размеры: 36x78x4 м (высота в коньке — 9 м)

Общая площадь: 2400 м²

Выполненные работы: эскизное проектирование, проектирование в разделах КМ и КМД, изготовление и доставка металлокаркаса здания

Решаемая задача: размещение трех теннисных кортов для круглогодичных занятий большим теннисом

Сроки реализации проекта: 11.2017 – 03.2018 гг.

АСТРАХАНСКАЯ ОБЛАСТЬ

Универсальный спортивный зал



Размеры: спортивный зал - 44x27x5,7 м (высота в коньке 10,5 м); теплый переход - 8,1x3x3,4 м;

вент-камера - 5,12x8,24x5,2 м

Общая площадь: 1250 м²

Выполненные работы: разработка – эскизное проектирование, инженерно-геодезические изыскания, инженерно-геологические изыскания, разработка проектной и рабочей документации, изготовление фундаментов; изготовление, поставка и монтаж металлокаркаса; поставка и монтаж комплекта ограждающих конструкций кровли и стен

Решаемая задача: строительство спортивного объекта для тренировок проведения соревнований среди команд прикаспийского бассейна

Сроки реализации проекта: 08.2020 - 03.2021 гг.

ЛЕНИНГРАДСКАЯ ОБЛАСТЬ

Здание ЗРУ, совмещенное с ОПУ

Три надземные эстакады для электросетей, общей протяженностью 135 м



Размеры: 22,5x36x12,6 м

Общая площадь: 2430 м²

Выполненные работы: проектирование (разделы АР, КР), изготовление, доставка и монтаж комплекта здания, включая: металлический каркас, ограждающие конструкции кровли и стен, внутренние перегородки межэтажные перекрытия, лестничные клетки, окна, ворота, двери, внешние эстакады для подвода инженерных сетей

Решаемая задача: строительство распределительной электрической подстанции на 110 кВ для производственного предприятия

Сроки реализации проекта: 09.2019 – 08.2020 гг.

АРХАНГЕЛЬСКАЯ ОБЛАСТЬ

Здание твердотопливной котельной, мощностью 18 МВт



Размеры: 37x24x18 м

Общая площадь: 888 м²

Выполненные работы: эскизное проектирование, проектирование в разделах КМ, КМД и АС, изготовление, доставка и монтаж здания

Решаемая задача: строительство здания для размещения котельной с целью обеспечения тепловой энергией крупного лесоперерабатывающего предприятия

Сроки реализации проекта: 08.2015 – 11.2016 гг.

НОВГОРОДСКАЯ ОБЛАСТЬ

Здание твердотопливной котельной, мощностью 25 т пара/час со складом топлива



Размеры: котельная 33x18,5x18 м (высота в коньке — 21 м), склад топлива 15x23x8 м

Общая площадь: 838 м²

Выполненные работы: эскизное проектирование, проектирование в разделах КМ и КМД, изготовление, доставка и монтаж металлокаркаса здания

Решаемая задача: строительство здания для размещения котельной и склада топлива к ней для обеспечения тепловой энергией деревообрабатывающего предприятия

Сроки реализации проекта: 02.2018 – 09.2018 г.

ЯРОСЛАВСКАЯ ОБЛАСТЬ

Газовая котельная с резервным дизельным котлом, мощностью 25,6 МВт



Размеры: 22х12х4,8 м

Общая площадь: 264 м²

Выполненные работы: рабочее проектирование котельной в разделах АС, ЭМО, ОВ, АПС, ГСВ, АГС, ТМ, ТСВ, АТМ, изготовление, доставка, монтаж, пуско-наладка, сдача объекта органам Ростехнадзора и текущее техническое обслуживание

Решаемая задача: обеспечение судостроительного завода тепловой энергией

Сроки реализации проекта: 08.2014 – 02.2015 гг.

ТВЕРСКАЯ ОБЛАСТЬ

Здание для размещения климатического оборудования



Размеры: 30x26x4,5 м

Общая площадь: 780 м²

Выполненные работы: эскизное проектирование, проектирование в разделах КМ, КМД, АС и КЖ, изготовление, доставка и монтаж здания

Решаемая задача: строительство пристройки для размещения климатического оборудования в производственном цехе фармацевтической компании

Сроки реализации проекта: 12.2016 – 03.2017 гг.

КРАСНОДАРСКИЙ КРАЙ

Здание поста электроцентрализации



Размеры: 15x18x12,55 м

Общая площадь: 810 м²

Выполненные работы: эскизное проектирование, разработка раздела КМД, изготовление и доставка комплекта здания, шеф-монтаж

Решаемая задача: размещение электротехнического оборудования на строящемся морском нефтеналивном терминале

Сроки реализации проекта: 09.2014 – 11.2014 г.

АСТРАХАНСКАЯ ОБЛАСТЬ

Здание для размещения комплектного распределительного устройства



Размеры: 13,5x22,5x4 м

Общая площадь: 304 м²

Выполненные работы: проектирование в разделах КМ, КМД и АС, изготовление и доставка

Решаемая задача: установка комплектного распределительного устройства на нефтегазовом месторождении

Сроки реализации проекта: 11.2011 – 05.2012 гг.

ЯНАО

Здание для размещения комплектного распределительного устройства



Размеры: 7,5x12,6x5 м

Общая площадь: 94,5 м²

Выполненные работы: проектирование в разделах КМ, КМД и АС, изготовление и доставка

Решаемая задача: установка комплектного распределительного устройства на нефтегазовом месторождении

Сроки реализации проекта: 11.2011 – 03.2012 гг.

КОСТРОМСКАЯ ОБЛАСТЬ

Здание для размещения оборудования автоматизации шахтной печи



Размеры: 15x10x10 м

Общая площадь: 300 м²

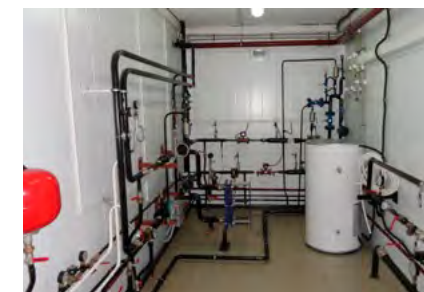
Выполненные работы: проектирование в разделе КМД, изготовление, доставка и монтаж

Решаемая задача: размещение оборудования автоматизации шахтной печи

Сроки реализации проекта: 08.2016 – 03.2017 гг.

РЕСПУБЛИКА КОМИ

Лаборатория анализа свойств химического реагента



Размеры в плане: 24,46x12,2 м

Общая площадь: 298 м²

Выполненные работы: проектирование в разделах КМ и АС, корректировка проектов внутренних инженерных сетей, изготовление, доставка и монтаж здания

Решаемая задача: организация контроля качества титанового коагулянта на месторождении

Сроки реализации проекта: 07.2012 – 01.2013 гг.

РЕСПУБЛИКА КАЗАХСТАН

Административно-бытовое здание с гаражом и столовой



Размеры: АБК – 15,2х78х10,71 м, столовая – 18х30х3,1 м, гараж – 15,2х7,26х2,6 м

Общая площадь: 6000 м²

Выполненные работы: эскизное проектирование, проектирование в разделах КМ, КМД и АС, изготовление, доставка и шеф-монтаж

Решаемая задача: размещение офисов и хозяйственных помещений, организация общественного питания и ремонта автотранспорта на вновь строящемся горнодобывающем предприятии

Сроки реализации проекта: 09.2014 – 04.2015 гг.

МОСКВА

Административно-бытовой комплекс со складскими помещениями



Размеры: административный корпус — 30,5x11,5x12,5 м, складское помещение — 40x12x12,5 м

Общая площадь: 3323 м²

Выполненные работы: эскизное проектирование, проектирование в разделах КМ и КМД, изготовление и доставка металлокаркаса здания

Решаемая задача: организация вспомогательных помещений для Православного прихода в г. Москве

Сроки реализации проекта: 08.2017 – 02.2018 гг.

МОСКОВСКАЯ ОБЛАСТЬ

Административно-бытовое здание



Размеры в плане: 14x39 м

Общая площадь: 1100 м²

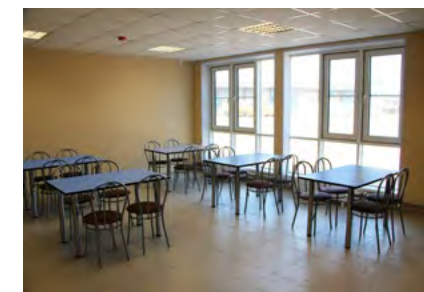
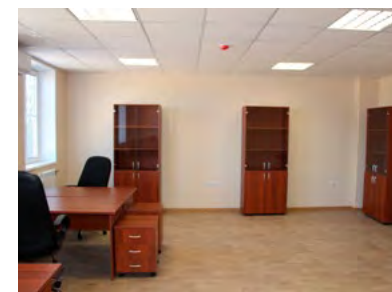
Выполненные работы: эскизное проектирование, рабочее проектирование в разделах АС, КМ, КМД, КЖ, ВК, ОВ, АПС, СС, ЭМО, изготовление, доставка и монтаж здания

Решаемая задача: организация офисных помещений на строящемся логистическом терминале

Сроки реализации проекта: 01.2018 – 02.2019 гг.

САМАРСКАЯ ОБЛАСТЬ

Офисное здание на 150 рабочих мест



Размеры в плане: 14x39 м

Общая площадь: 1100 м²

Выполненные работы: эскизное проектирование, рабочее проектирование в разделах АС, КМ, КМД, КЖ, ВК, ОВ, АПС, СС, ЭМО, изготовление и доставка комплекта здания, изготовление фундамента и монтаж здания "под ключ"

Решаемая задача: размещение инженерно-технического персонала на производственной базе нефтяной компании

Сроки реализации проекта: 04.2016 – 02.2017 гг.

ВОЛГОГРАДСКАЯ ОБЛАСТЬ

Административно-бытовой комплекс на основе 36 блок-контейнеров



Размеры в плане: 54x12 м

Общая площадь: 1296 м²

Выполненные работы: рабочее проектирование в разделах АР, АС, КР, ВК, ОВ, АПС, СС, ЭМО, изготовление и доставка комплекта здания, изготовление фундамента и монтаж здания "под ключ"

Решаемая задача: создание рабочего и жилого пространства для сотрудников строительно-монтажного подразделения крупной химической компании

Сроки реализации проекта: 06.2011 – 11.2011 г.

РЕСПУБЛИКА БАШКОРТОСТАН

Офисные здания



Размеры в плане: три здания, 17х12 м каждое

Общая площадь: 1251 м²

Выполненные работы: рабочее проектирование в разделах АР, АС, КР, ВК, ОВ, АПС, СС, ЭМО, изготовление, доставка и шеф-монтаж

Сроки реализации проекта: 09.2011 – 02.2012 гг.

ВЛАДИМИРСКАЯ ОБЛАСТЬ

Торгово-логистический центр



Размеры: 60x48x9,85 м

Общая площадь: 3092 м²

Выполненные работы: эскизное проектирование, проектирование в разделах КМ и КМД, изготовление, доставка и монтаж несущего металлического каркаса здания

Решаемая задача: строительство здания для хранения и реализации лакокрасочных изделий и стройматериалов для торговой компании

Сроки реализации проекта: 08.2016 – 11.2016 г.

ВЛАДИМИРСКАЯ ОБЛАСТЬ

Торговый центр



Размеры: 72x48x5,5 м (железобетонные колонны)

Общая площадь: 4284 м²

Выполненные работы: проектирование в разделах КМ, КМД и АС, получение положительного заключения экспертизы по разделу КМ, изготовление и доставка комплекта металлокаркаса на строительную площадку

Решаемая задача: строительство торгового центра для девелоперской компании

Сроки реализации проекта: 09.2018 – 11.2018 г.

ЯРОСЛАВСКАЯ ОБЛАСТЬ

Здание магазина



Размеры: 24x42x3,5 м

Общая площадь: 1008 м²

Выполненные работы: эскизное проектирование, проектирование в разделах КМ, КМД и КЖ, изготовление и доставка металлокаркаса здания

Решаемая задача: строительство магазина для торговой сети «Пятёрочка»

Сроки реализации проекта: 07.2017 – 09.2017 г.

МОСКОВСКАЯ ОБЛАСТЬ

Столовая на 120 посадочных мест



Размеры: 16x34x4,5 м

Общая площадь: 544 м²

Выполненные работы: КМ, КМД, КЖ, АС, ВК, ОВ, ЭМ, ЭО, ЭС, проектирование внутренних инженерных сетей, изготовление, доставка и монтаж

Решаемая задача: организация питания сотрудников крупной строительной компании

Сроки реализации проекта: 02.2012 – 05.2012 г.

СМОЛЕНСКАЯ ОБЛАСТЬ

Ремонтно-складское здание с офисной частью



Размеры: 12х31,5х4,7 м

Общая площадь: 378 м²

Выполненные работы: эскизное проектирование, проектирование в разделах КМ, КМД и АС, изготовление и доставка комплекта здания

Решаемая задача: организация склада продукции, административных помещений и зоны сервисного обслуживания автотранспорта для нужд химической компании

Сроки реализации проекта: 07.2014 – 10.2014 г.

ВЛАДИМИРСКАЯ ОБЛАСТЬ

Автомойка для грузового транспорта



Размеры: 18x27x5 м

Общая площадь: 486 м²

Выполненные работы: проектирование в разделах КМ и КМД, изготовление и доставка комплекта металлокаркаса


Решаемая задача: строительство здания для мойки грузового транспорта перед техобслуживанием


Сроки реализации проекта: 11.2016 – 12.2016 г.

РЕФЕРЕНС-ЛИСТ

реализованных проектов строительства промышленных
и коммерческих зданий на металлическом каркасе (выборочно)

 г. Ярославль, ул. Чайковского, д. 40а  www.ksr-russia.ru  sales@ksr-russia.ru

 отдел продаж 8(800) 775-65-05 +7(4852) 28-02-00

 www.instagram.com/ksrrussia/  www.facebook.com/KsrRussia/